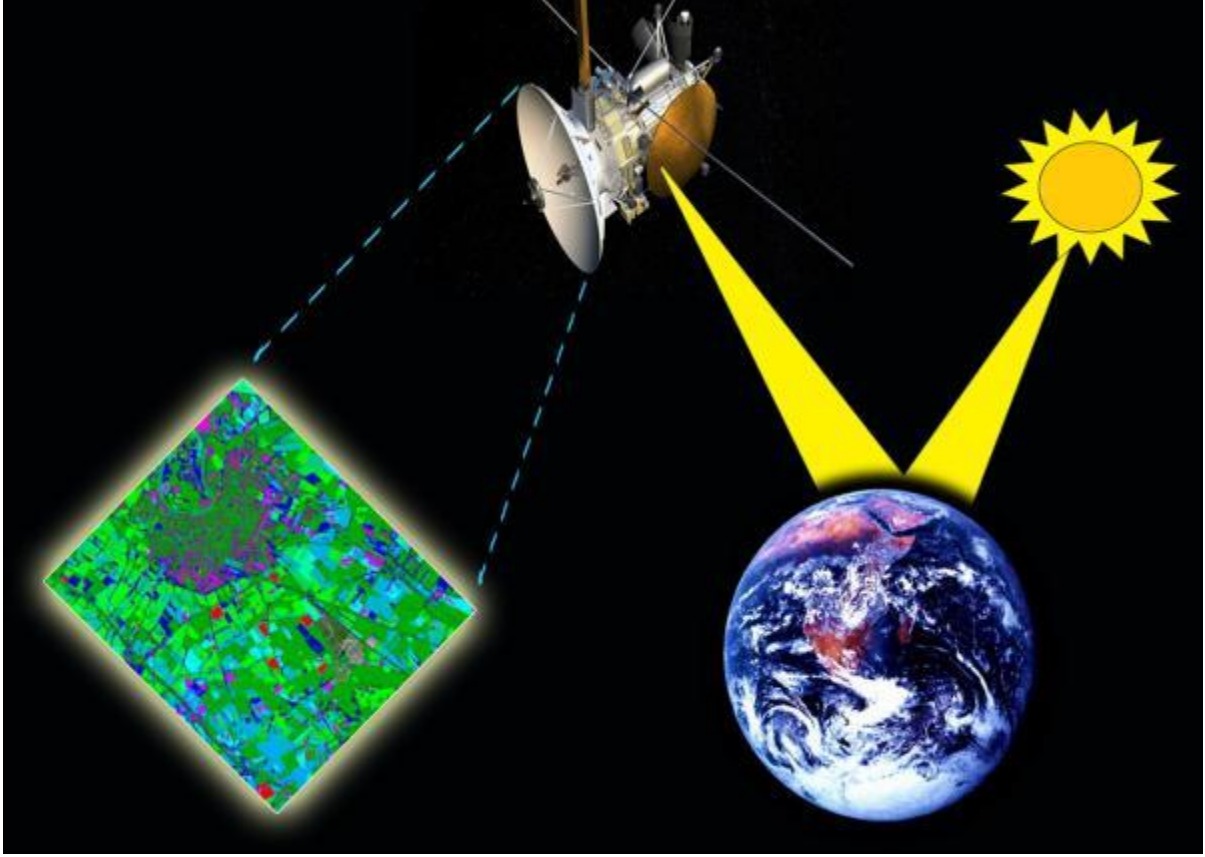


COĞRAFİ BİLGİ SİSTEMLERİ ve UZAKTAN ALGILAMA BİRİMİ



CBS ve Uzaktan Algılama Sisteminin altyapı çalışmaları devam etmekte olup, bu kapsamda arazilerin 1/5000 ölçekli haritaları sayısallaştırılmıştır.

19/03/2014 tarihi itibariyle ilimize ait 540 köyve mahalleden oluşturulan yerleşim birimlerine ait kadastro paftalarının **% 100'ünün sayısallaştırma işlemleri tamamlanmıştır.**

Adana iline ait tüm ilçelerin ortofoto görüntüleri temin edilmiştir.

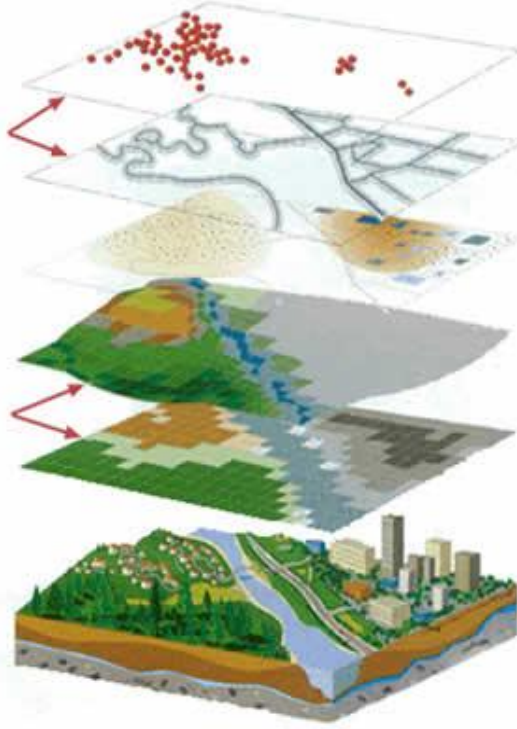
Temin edilen bu ortofoto görüntüleri 25000'lik index halinde hazırlanarak ilçelere göre düzenlenip teslim edilmiştir. Sayısallaştırılan dikili alanların araziye çıkan teknik elemanlarca ürün cinsi yaşı ve türü ile ilgili veri toplama çalışmaları devam etmektedir.

CBS ve Uzaktan Algılama Birimi çalışmaları ile sayısallaştırılan dikili alanların, yanlış beyanların önlenmesi amacıyla, İlçeler tarafından Çifti Kayıt Sistemine veri girişi gerçekleştirilmiştir.

Coğrafi Bilgi Sistemleri (CBS) nedir?

Dünya üzerindeki ekonomik, tarımsal, çevresel vb. sorunların çözümüne yardımcı olmak üzere, büyük hacimli coğrafi verilerin; toplanması, depolanması, işlenmesi, yönetimi, mekânsal analizi, sorgulaması ve sunulması fonksiyonlarını yerine getiren donanım, yazılım, personel, coğrafi veri ve yöntemler ile bu verilerin kullanıma sunulması işlevlerini bütünlük içerisinde gerçekleştiren bir bilgi sistemidir.





Coğrafi Bilgi Sisteminin Temel Bileşenleri nelerdir?

1-Donanım: Donanım CBS'nin işlemlerini mümkün kılan bilgisayar ve buna bağlı yan ürünlerin bütünü donanım olarak adlandırılır.

2-Yazılım: Coğrafi bilgileri depolamak, analiz etmek ve görüntülemek gibi ihtiyaç ve fonksiyonları kullanıcıya sağlamak üzere, yüksek düzeyli programlama dilleriyle gerçekleştirilen algoritmalarıdır.

3- Veri: CBS raster ve vektörel iki farklı konumsal veri modeli içerir.

Vektörel veriler: nokta, çizgi, poligon gibi coğrafi bilgiler, enlem-boylam şeklindeki coğrafi koordinat ya da ulusal koordinatlar gibi kesin değerleri veya adres, bölge ismi, yol ismi gibi tanımlanan referans bilgileridir.

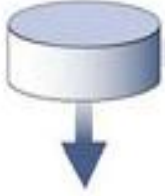
Hücreli (raster) veriler: Görüntü birbirine komşu grid yapıdaki aynı boyutlu hücrelerin bir araya gelmesiyle oluşur. Hücrelerin her biri piksel olarak ifade edilir. Ortofotolar, taranan (scanning) pafta ve haritalar, hava fotoğrafları, uydu görüntüleri vb... raster görüntülerdir.

4-İnsan Kaynakları: İnsanlar gerçek dünyadaki problemleri uygulamak üzere gerekli sistemleri yönetir ve gelişme planları hazırlar. CBS kullanıcıları, sistemleri tasarlayan ve koruyan uzman teknisyenlerden günlük işlerindeki performanslarını artırmak için bu sistemleri kullanan kişilerden oluşur.

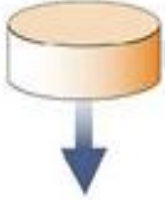
5- Yöntemler: Başarılı bir CBS, çok iyi tasarlanmış plan ve iş kurallarına göre işler. Bu tür işlemler her kuruma özgü model ve uygulamalar şeklindedir.

Veri Kaynakları

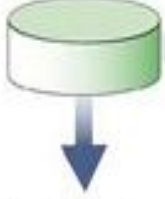
Yol Verileri



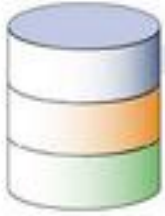
Yapı Verileri



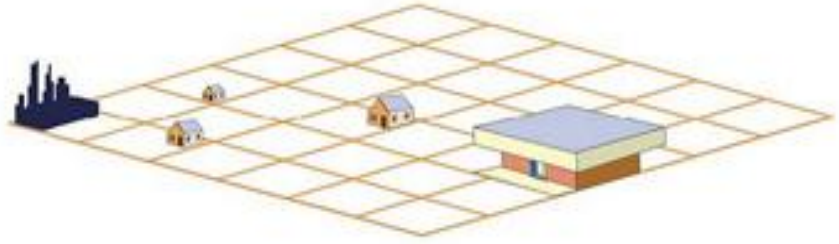
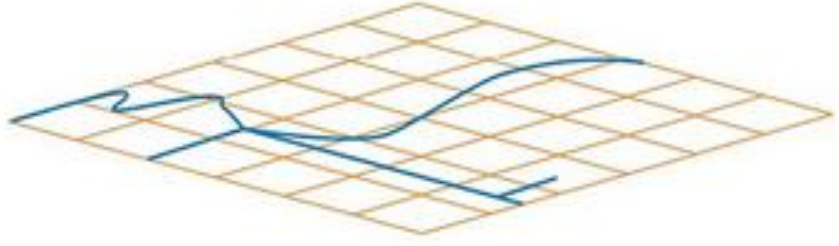
Bitki Verileri



Birleştirilmiş Veriler

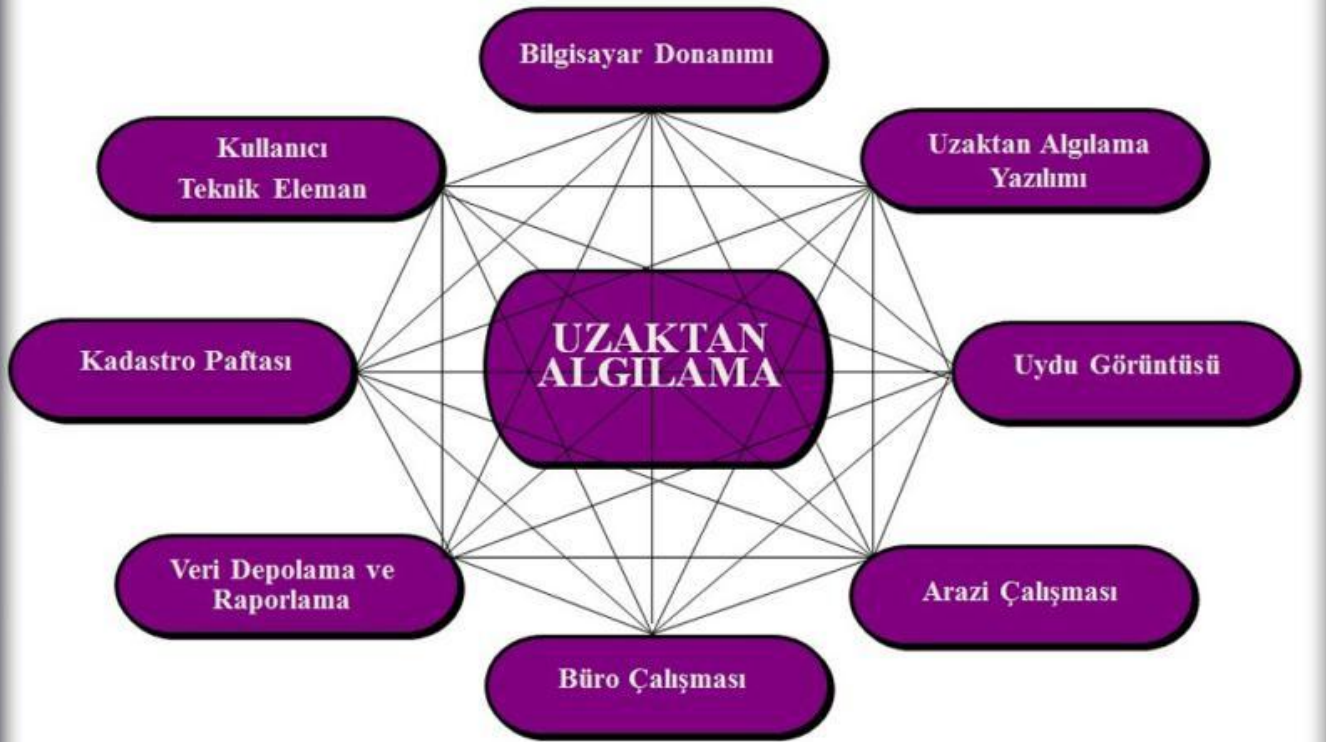
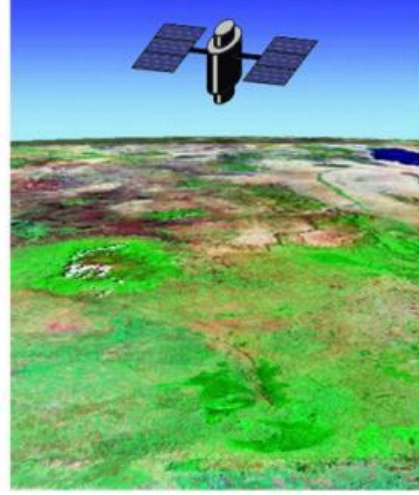
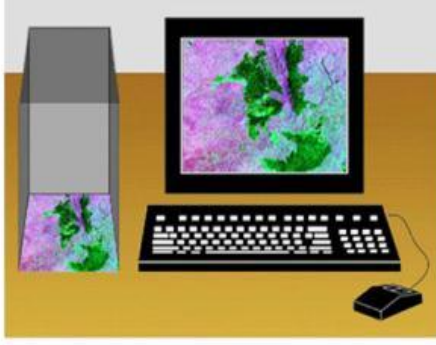


Veri Katmanları

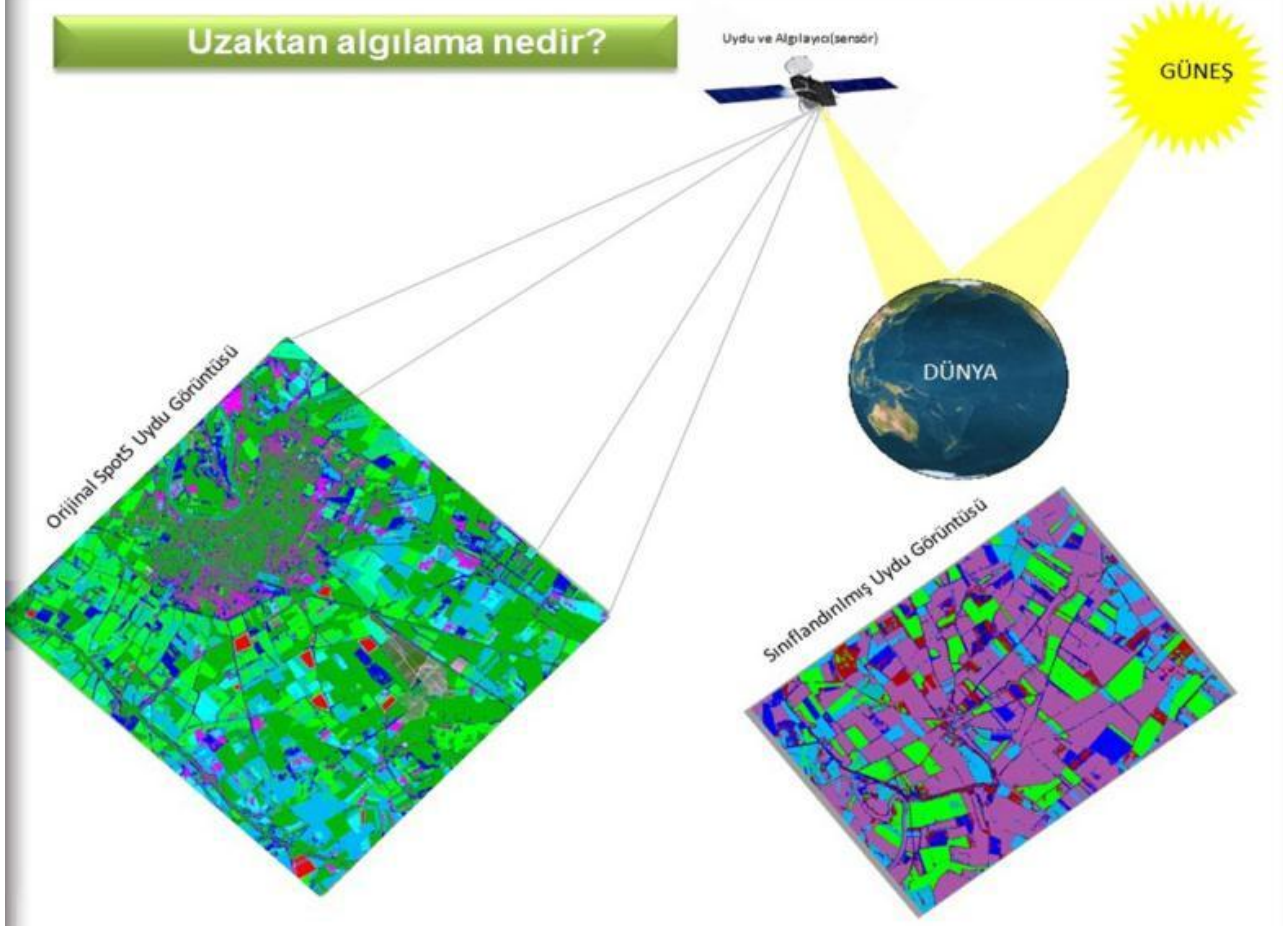


Uzaktan algılama nedir?

TANIM: Uzaktan Algılama, bir temas olmaksızın, algılayıcı sistemleri kullanarak yeryüzü hakkında bilgi edinme bilimidir. Uzaktan Algılama teknolojileri yer yüzeyinden yansıyan ve yayılan enerjinin algılanması, kaydedilmesi, elde edilen materyalin bilgi çıkarmak üzere işlenmesi ve analiz edilmesinde kullanılır.

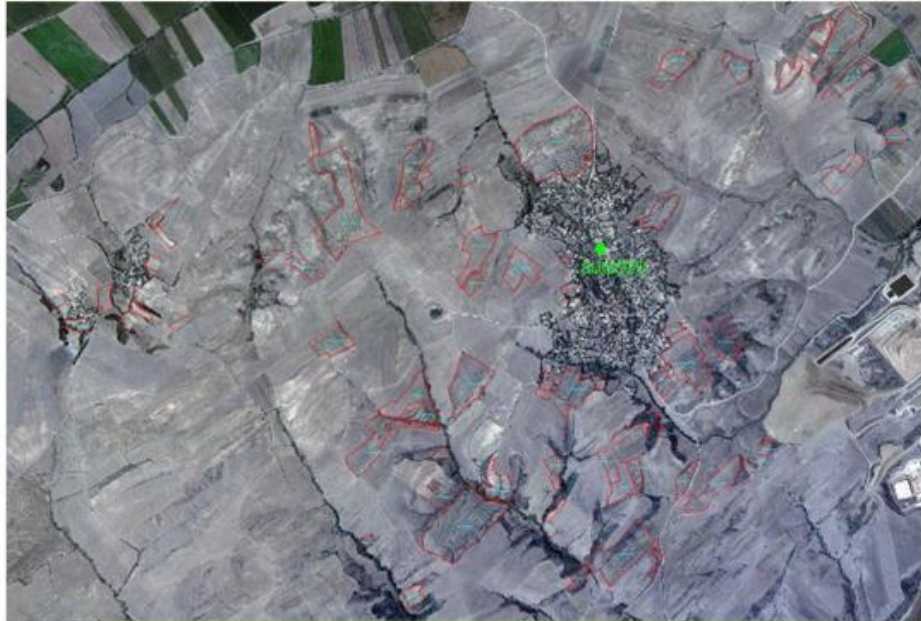


Uzaktan algılama nedir?

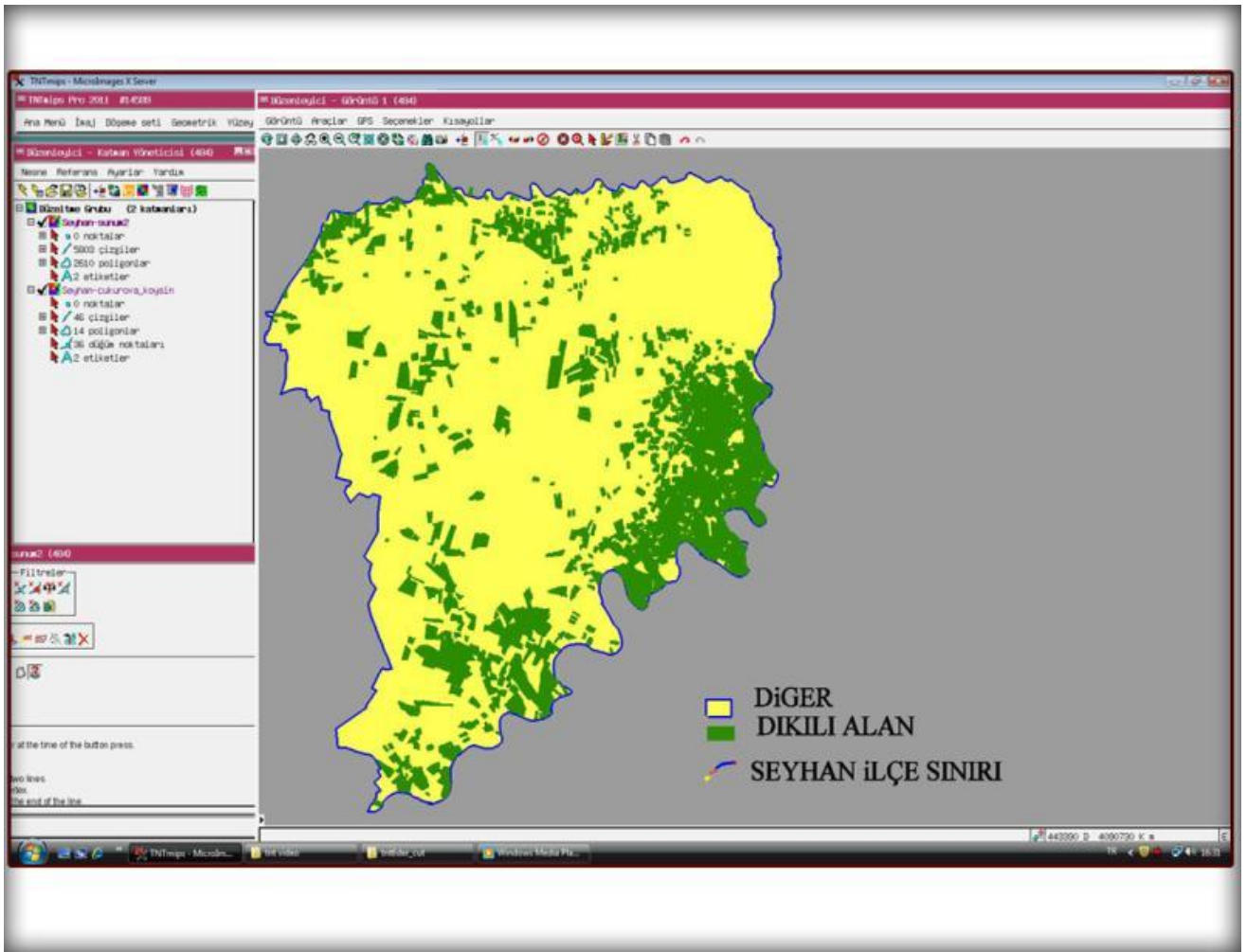


Dikili Alan Tespit Çalışmaları

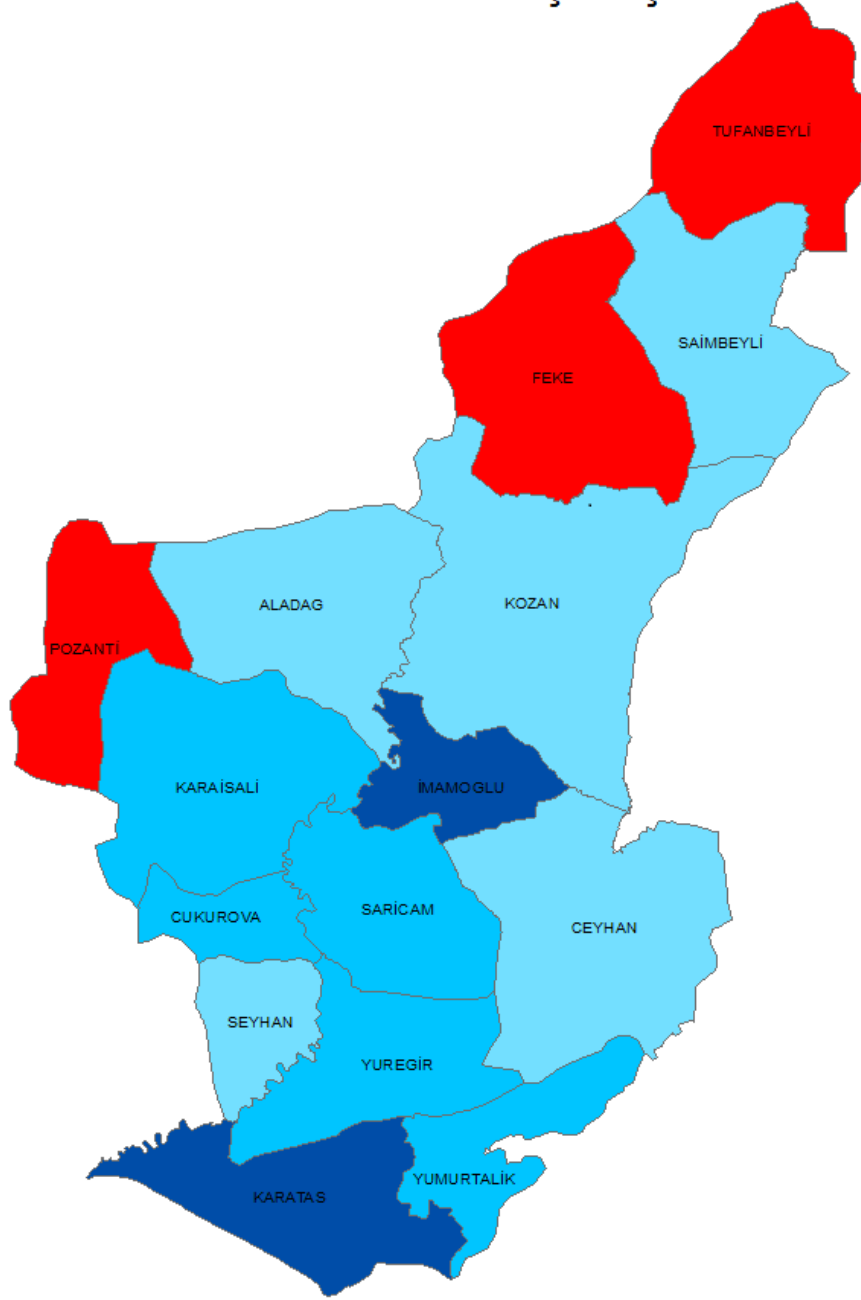
- Adana sınırları içerisinde, 2011 ve 2012 yılları içerisinde Uzaktan Algılama Birimi çalışmaları için Harita Genel Komutanlığının ürettiği, 0,45 cm çözünürlüklü ortofoto görüntüleri, **Adana İl Özel İdaresi bütçesiyle alınmıştır.** Alınan ortofotalardan dikili alan tespiti yapılmıştır. Tespit edilen dikili alanların türü, cinsi, yaşı ilçe müdürlüklerimizle birlikte yürütülen çalışmalarla devam etmektedir.



Yumurtalık – Sugözü Köyünde yapılan Dikili Alan tespiti çalışması.



ADANA İLİ DİKİLİ ALAN ÇALIŞMASI



DİKİLİ ALAN TESPİT DURUMU

- Başlamayan İlçeler
- Yeni Başlayan İlçeler
- Çoğunluğu Yapılan İlçeler
- Biten İlçeler

Dikili Alan Tespitine ait sorgulama örneđi

- Arazide yapılan alıřmalar ortofoto grntleri ile birleřtirildiđinde blgede bulunan dikili arazilerin yařı tr ve cođrafi konumu tespit edilebilmektedir.



Yumurtalık – Sugz Kynde yapılan Dikili Alan tespiti ile zeytin alanları tespiti alıřması.

